

**Ce n'est pas parce que
ce n'est pas carré,
que ce n'est pas carré.**

**Et si ce qui sort du cadre était
justement ce qu'il vous fallait?**

**señô.
mauricie**
Au-delà des différences



PORTRAITS INSPIRANTS

Découvrez des parcours qui sortent
du cadre et qui font briller les
talents!



señor.
mauricie

Au-delà des différences

Portrait inspirant

Je m'appelle Kim

Ma limitation

Surdit 



Mon emploi
Fondatrice de
Capable.media et
consultante en relation
de presse.

Ce que le SEMO m'a apport 

Une mesure de maintien
(CIT) et le support de l' quipe
du SEMO



**Mes clients me
reconnaissent pour**
Mon  coute, mon
engagement et ma
proactivit .



**Pour  tre   mon
meilleur, j'ai besoin**
T l travail, horaire
flexible et outils adapt s
(ex: Zoom, bo te vocale
textuelle de Bell)



se mo mauricie

Portrait inspirant

Je m'appelle Nicholas

Mes limitations :

Hypersomnie
idiopathique et
TDA

Ce que le SEMO m'a apporté :

J'ai appris à me faire confiance
et les suivis post-emploi m'ont
outillé à conserver mon emploi.

Mon emploi :

Je suis responsable de
l'animation de la Maison
de jeunes Au Bout du
Monde.

Mes qualités appréciées par mon employeur :

Je suis créatif, intelligent,
serviable et je trouve toujours
des solutions aux problèmes.

Ce que mon employeur a dû adapter pour moi :

Horaire de travail souple et ouverture à
adapter la tâche consistant à conduire les
jeunes aux activités, puisque je suis dans
l'incapacité de le faire. Me confier plutôt
des tâches créatives afin de maintenir mon
focus.



semo mauricie



FICHES INCLUSIVES

Favorisons ensemble
l'inclusion des personnes
en situation de handicap



señô.
mauricie

Au-delà des différences

Notre mission

SEMO Mauricie favorise l'intégration, la réintégration et le maintien en emploi des personnes en situation de handicap, qu'il soit temporaire ou permanent. Nous offrons aux chercheurs d'emploi et aux travailleurs un accompagnement personnalisé et aux employeurs des solutions inclusives pour créer des milieux de travail adaptés.

Chaque personne, comme chaque fleur, a sa place.

**semo.
mauricie**

Au-delà des différences

Déficiência intellectuelle

La déficiência intellectuelle est une limitation significative du fonctionnement intellectuel et des habiletés sociales et pratiques.

Ces personnes possèdent généralement ces compétences : l'assiduité, la motivation, la sociabilité et une grande fidélité qui peuvent être pleinement exploités avec un accompagnement adapté.

Axes d'accompagnement

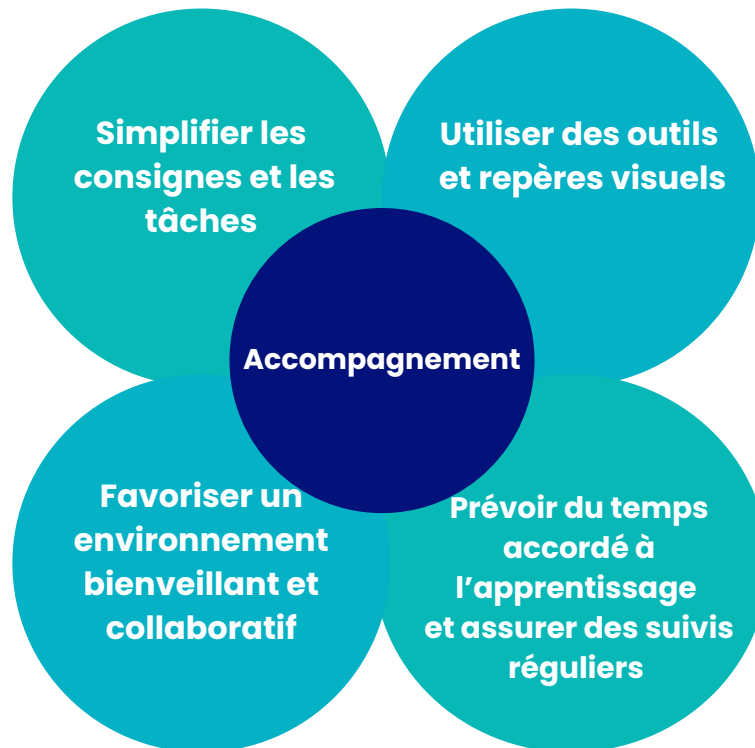
Autonomie

Compréhension

seño mauricie

Déficiência intellectuelle

« Conseils pratiques pour l'inclusion en emploi »



seño mauricie

Trouble du spectre de l'autisme

Le trouble du spectre de l'autisme est un trouble neurodéveloppemental qui affecte principalement la communication, les interactions sociales et les comportements.

Ces personnes possèdent généralement ces compétences : la précision, la fiabilité, une bonne concentration et une grande authenticité qui peuvent être pleinement exploités avec un accompagnement adapté.

Axes d'accompagnement

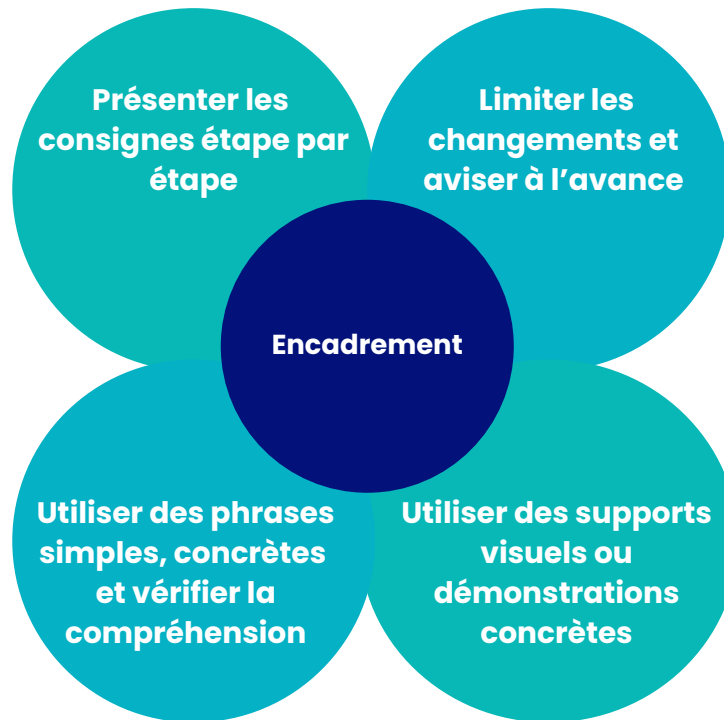
Communication

Adaptation

seño mauricie

Trouble du spectre de l'autisme

« Conseils pratiques pour l'inclusion en emploi »



seño mauricie

Trouble du langage et de la parole

Un trouble du langage et de la parole affecte la communication orale et parfois écrite. Il peut se manifester par des difficultés à s'exprimer, des difficultés à comprendre ce qui est dit ou à suivre des instructions complexes.

Ces personnes possèdent généralement ces compétences : la rigueur, la créativité, l'attention aux détails et le sens de l'observation qui peuvent être pleinement exploités avec un accompagnement adapté.

Axes d'accompagnement

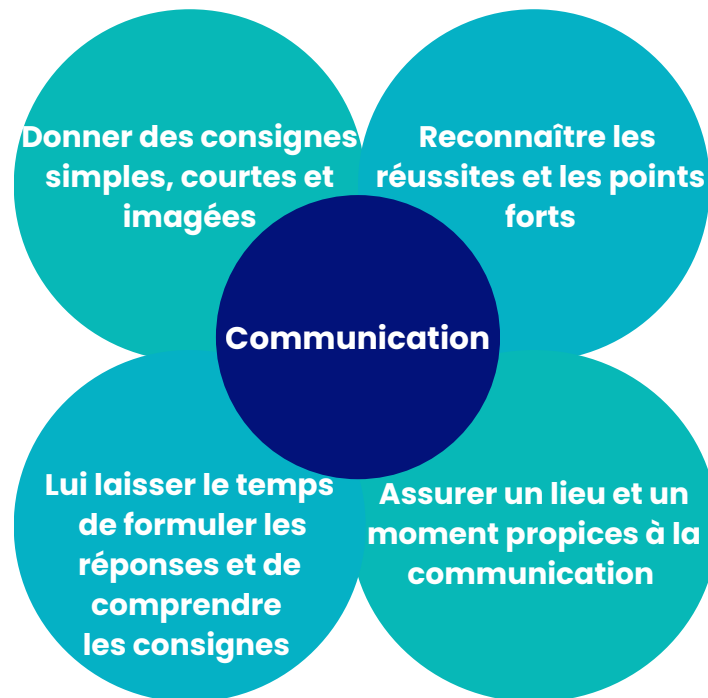
Communication

Compréhension

señô mauricie

Trouble du langage et de la parole

« Conseils pratiques pour l'inclusion en emploi »



señio mauricie

Déficiência physique

La déficiéncie physique correspond à une limitation de la mobilité ou de certaines fonctions du corps, causée par une atteinte temporaire ou permanente (ex. mobilité réduite, difficulté à utiliser un membre, usage d'une aide technique comme un fauteuil roulant).

Ces personnes possèdent généralement ces compétences : la résilience, la motivation, le sens de la logistique de l'adaptabilité qui peuvent être pleinement exploités avec un accompagnement adapté.

Axes d'accompagnement

Accessibilité

Adaptation

señno mauricie

Déficiência física

« Conseils pratiques pour l'inclusion en emploi »



señio mauricie

Déficiences sensorielles

La déficience sensorielle correspond à une altération partielle ou totale de la vue, de l'ouïe ou des deux, qui peut limiter l'accès à certaines informations ou la manière de percevoir l'environnement.

Ces personnes possèdent généralement ces compétences : la créativité, la concentration, la perception des autres sens accrue, et le sens de l'observation qui peuvent être pleinement exploités avec un accompagnement adapté.

Axes d'accompagnement

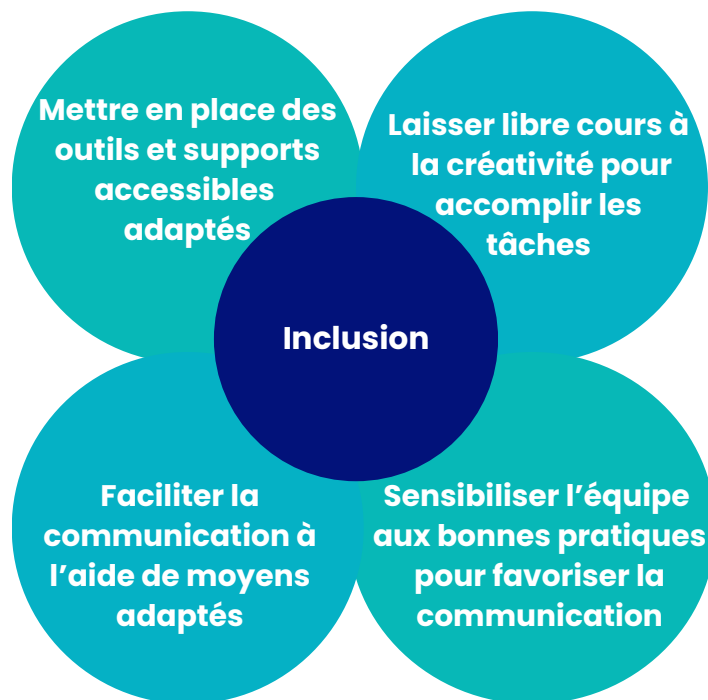
Accessibilité

Communication

semo mauricie

Déficiences sensorielles

« Conseils pratiques pour l'inclusion en emploi »



señio mauricie

Troubles neurocognitifs

Les troubles neurocognitifs regroupent des affections qui touchent le cerveau, les nerfs ou la moelle épinière, et qui peuvent affecter le mouvement, la coordination, la mémoire, la concentration ou d'autres fonctions cognitives.

Ces personnes possèdent généralement ces compétences : la résilience, la capacité d'apprentissage par répétition, l'authenticité et l'esprit collaboratif qui peuvent être pleinement exploités avec un accompagnement adapté.

Axes d'accompagnement

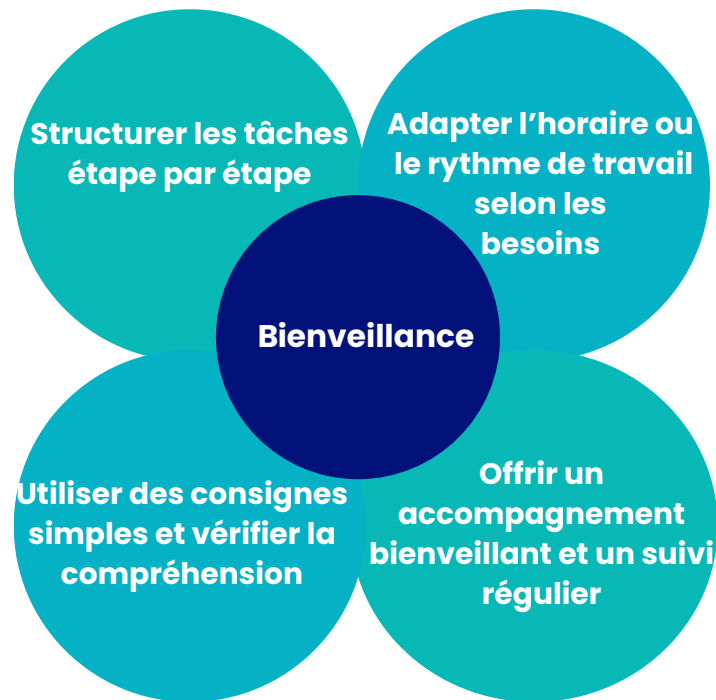
Concentration

Organisation

seïmo mauricie

Troubles neurocognitifs

« Conseils pratiques pour l'inclusion en emploi »



señio mauricie

TDAH

Le TDAH est un trouble neurodéveloppemental qui affecte la concentration, l'attention et parfois le contrôle de l'impulsivité ou l'activité motrice. Il se manifeste différemment selon les personnes, avec ou sans hyperactivité.

Ces personnes possèdent généralement ces compétences : la flexibilité, la curiosité, la créativité et l'énergie qui peuvent être pleinement exploités avec un accompagnement adapté.

Axes d'accompagnement

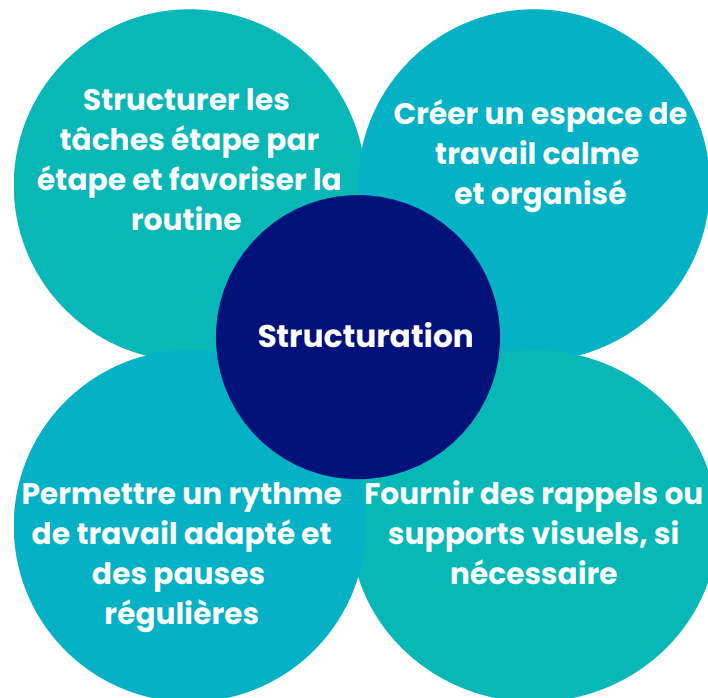
Organisation

Concentration

seño mauricie

TDAH

« Conseils pratiques pour l'inclusion en emploi »



señio mauricie

Trouble de santé mentale

Le trouble de santé mentale correspond à une altération du bien-être psychologique qui peut affecter les pensées, les émotions, les comportements ou les relations. Ces troubles incluent, par exemple, l'anxiété, la dépression, le trouble bipolaire ou les troubles liés au stress.

Ces personnes possèdent généralement ces compétences : l'empathie, la résilience, la créativité et l'engagement qui peuvent être pleinement exploités avec un accompagnement adapté.

Axes d'accompagnement

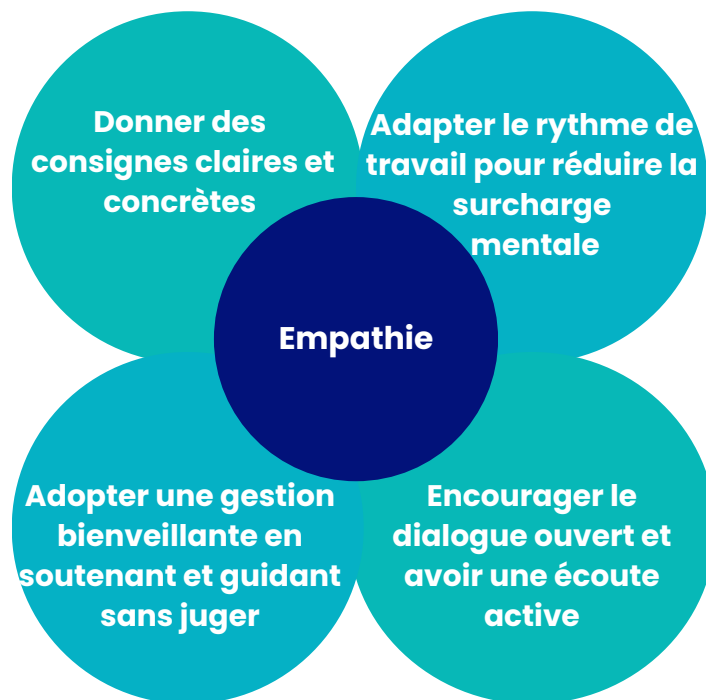
Régulation

Stigmatisation

señô mauricie

Trouble de santé mentale

« Conseils pratiques pour l'inclusion en emploi »



señio mauricie

Soyons partenaires de l'inclusion !

Curieux ? Scannez le code QR et
laissez-vous surprendre !



señô
mauricie
Au-delà des différences